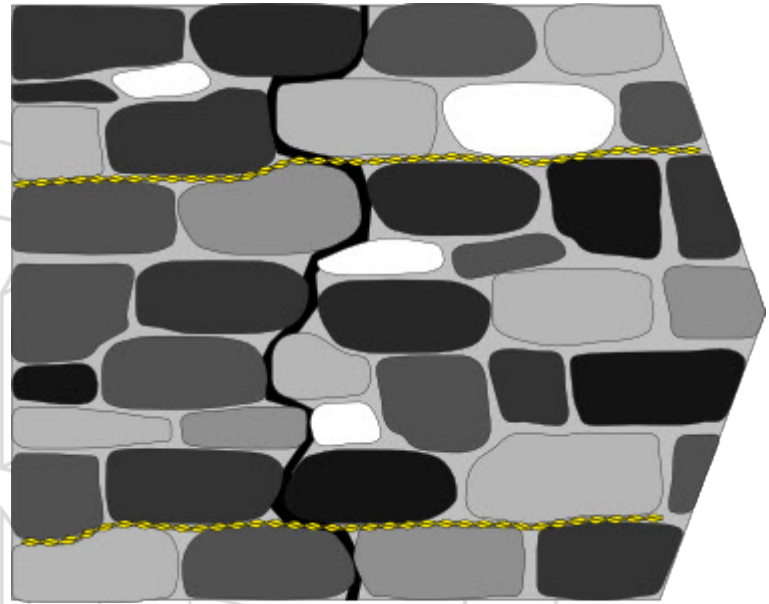


Seitenansicht



Vorderansicht

### Angaben zur Verfahrensweise

1. In die horizontale Mörtelfuge schneiden bis zur angegebenen Tiefe sowie in den erforderlichen Abständen.
2. Die Schlitze aussaugen und gründlich mit Wasser spülen.
3. Bringen Sie unter Verwendung der Mörtelspritzpistole eine Füllung Bond Flex zementgebundenen Ankermörtel in den hinteren Teil des Schlitzes ein.
4. Schieben Sie die zum Verbinden des Risses vorgesehene Bar Flex-Stange in den Ankermörtel, um eine gute Erfassung zu erreichen.
5. Geben Sie eine Füllung Bond Flex zementgebundenen Ankermörtel über den sichtbaren Teil der Stange in den Schlitz und glätten Sie unter Verwendung der Fugenkelle.
6. Fuge wieder ausfugen oder füllen und für jegliche Dekoration so belassen.

Hinweise zur Durchführung: Soweit nicht anders angegeben sind die nachfolgenden Kriterien zu verwenden.

- a. Schlitztiefe zwischen 25 und 45 mm.
- b. Der normale vertikale Abstand der Bar Flex-Stangen beträgt 450 mm.
- c. Die Bar Flex-Stange sollte sich auf jeder Seite des Risses über mindestens 500 mm erstrecken.
- d. Sofern sich ein Riss bis zu 500 mm vom Mauerende entfernt befindet, ist die Bar Flex-Stange für mindestens 100 mm um die Ecke herum fortzuführen und in die angrenzende Mauer zu befestigen.